



# Patch by Planting



## 專案成員

- chewei, [g0v公有地大行動](#), 社群參與者
- Richard, [城市說話數位工作室](#), GIS
- Hank Chou, [Linkedin](#), GIS
- moogoo, [TaiBIF](#), Database Engineer
- Morgane & Clément, [Urban Taiouan](#), [公民參與空間願景的數位工具](#)
- Nancy, 國立臺北大學都市計劃研究所
- Finjon Kiang, [Civic Tech](#)
- HaoWen Lin, [Arup](#), [Urban Designer](#)

## 國內諮詢顧問

1. 博仲法律事務所 綠色辦公室部門 (林地認養經驗)
2. 社區大學全國促進會 楊志彬 秘書長
3. 觀察家生態顧問有限公司 黃于玻 總經理
4. 台灣永續聯盟 陳建志 理事長
5. 中華民國景觀學會 劉柏宏 榮譽理事長
6. 臺灣三十年種樹聯盟
7. OURs 專業者都市改革組織
8. Tree 算樹、找地 ♣ Facebook 社團的關注成員

## 國際諮詢顧問

1. 邓国辉 · [IFLA 國際景觀建築師協會亞太區分會 前任會長](#) / 新加坡國家公園局高級設計署長, 新加坡國家綠網系統整合經驗
2. [Trees as Infrastructure](#), project by Dark Matter Labs, 都市樹木作為城市基礎設施之推動策略
3. [Jeff Hou](#), Professor and Director of the Urban Commons Lab in University of Washington, Landscape Architecture, 美國西雅圖都市綠地系統推展經驗



## 近期相關公部門提供專案意見與經驗：

### 20200313 拜訪水利署 賴建信 署長

水利署已透過開放資料釋出待認養水利土地資訊，亦響應此提案

### 20200318 拜訪營建署 都市計畫組與各縣市景觀總顧問會議

介紹本專案工作方法，所盤點之各縣市指標基地可作為後續關注

### 20200320 拜訪新北市政府綠美化環境景觀處

提到行政區尺度綠覆率檢視，有助於與各區內的公私部門溝通合作

### 20200326 請益水土保持局 BigGIS\_巨量空間資訊系統線上圖臺

了解 BigGIS 遙測圖資中與專案相關圖幅種類以及應用情境

### 20200604 請益林務局造林生產組造林科與林政管理組保安林科

了解造林業務結合民間捐贈認養業務概況，以及保安林政策現況

### 20200604 拜訪國家發展委員會資訊管理處

了解 JOIN 平台對於空間環境類主題，網頁工具整合課題與重點

### 20200609 電話詢問交通部高速公路局工務局景觀科

了解國道路容景觀，提供民間單位與地方政府認養營造的業務機制概況



國家發展委員會資訊管理處



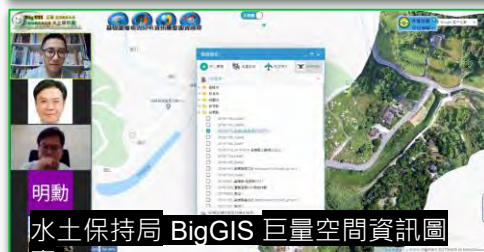
林務局造林生產組造林科  
林務局林政管理組保安林科



營建署都市計畫組、縣市景觀總顧問



水利署



水土保持局 BigGIS 巨量空間資訊圖臺



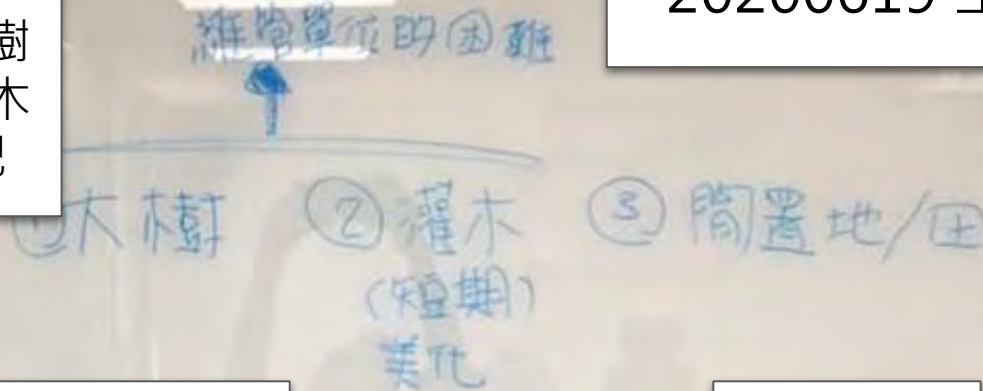
新北市政府綠美化環境景觀處



# 20200619 工作坊討論

## 植地型態

1. 綠地種大樹
2. 綠美化灌木
3. 農閒綠肥

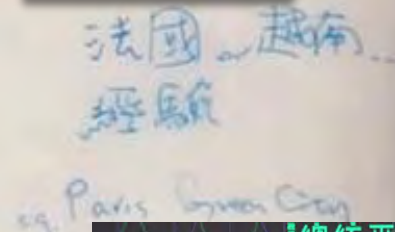
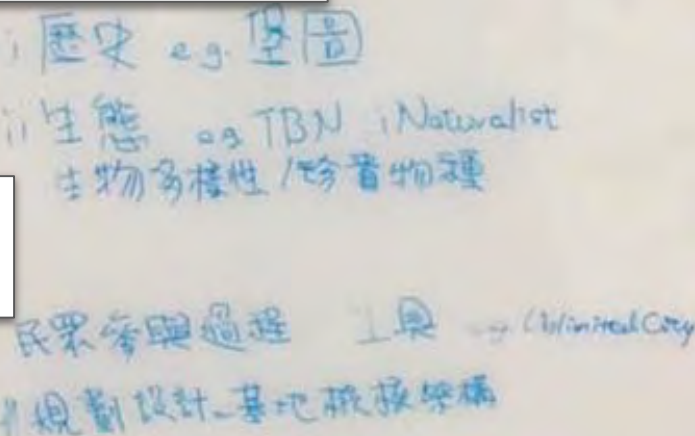


檢核項目補充：  
歷史圖資、生態資料

跨國應用  
與對照



民眾參與  
工具



如何延續  
?

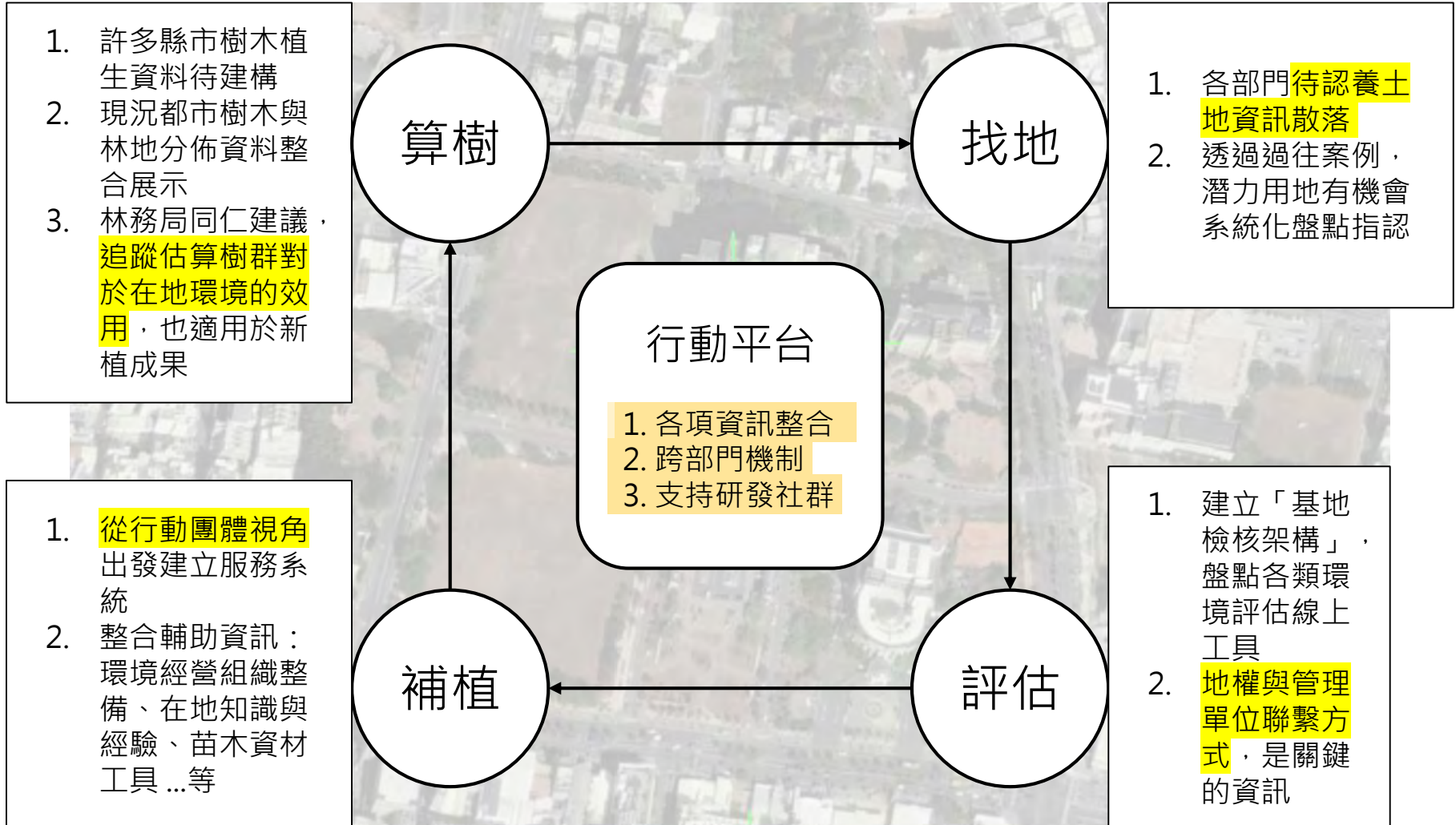
如何延續?



圖片來源: 中央社新聞

# 臺灣好植地

## Patch by Planting



	算樹	找地	評估	補植	行動平台	
驗證進度	1-衛星 (方法完成) 2-街景 (treepedia 首次完成)	1-塊體 (盤點完成) 2-綠道 (雲林虎尾市區 糖鐵小旅行綠 道完成)	1-基地檢核 (發展中) 2-空間願景 網頁工具 (unlimited cities DIY 檢 視開源架構)	蒐集 過往補植個案 輔助文件  (例:林務局釋 出原生種植栽 清單)	政策措施 (研擬中)	網站平台 (累積行動團體 使用者訪談)
持續接洽	希望請益 國土監測 資訊網	持續請益 各類用地 主管機關 (營建署,林務局, 水利署..等)	擴大專案 與開源社群 協作圈	尋求 個案用地 合作單位 (希望請益總 統府第三局)	希望請益 行政院永續 發展委員會	各類型 行動團體 諮詢代表 (CSR人員,地區 團體,社區大學, 植樹社企..等)
9月份 目標	優化「檢視全國綠覆率 可研擬提升之用地」 方案文件與程式工具		1-第一版基地 檢核文件 2-並完成網頁 版架構方案	共同落實 國慶護樹 專案	形成措施 文件	綜整各種 行動團體 需求樣態



# 彙整各單位公有土地認養資訊 Public Land Ready for Adoption

1



林務局-企業及民間團體認養林地窗口

Forestry Bureau

MORE

2



水岸土地認養資訊媒合平台

Water Resources Agency

MORE

3



國產署國有土地綠美化認養平台

Public Land (Vacant)

MORE

4

交通部高公局

僅已認養土地資料集  
查無專題網頁與窗口  
與待認養土地資料

5

Public  
Land  
(Vacant)  
可提供認養

臺北市市有土地

新北市市有土地

嘉義市市有土地



全國 22 縣市

**115+**

指標基地  
區位代表型

**2300+**

中小型基地

**470+**

公部門釋出  
待認養土地

<http://bit.ly/tree-taiwan-map>

市

縣



# 115+

## 指標基地 區位代表型

以樹冠 25 平方公尺  
換算其低綠覆率面積  
約計 6 萬棵補植數量



	A	B	C	D	E	F	G
序	縣市	name	description	諮詢對象-民間	類型	lat	lon
1	基隆市	外木山海岸	海岸區位植群營造		海岸-東海	25.1700338	121.7088196
2	基隆市	八斗子碼頭綠地	期待提出與樹木共融的設施		海岸-東海	25.1455369	121.7848628
3	基隆市	天外天復育公園	掩埋場環境營造 (光電板或植栽)			25.1208402	121.7769372
4	基隆市	國道一號與八德路	交通綠地提升綠覆品質	觀察家生態顧問	交通綠地	25.1142614	121.7282109
5	基隆市	中山高速公路五堵	交通綠地提升綠覆品質	觀察家生態顧問	交通綠地	25.0975173	121.6880581
6	新北市	公二十三號公園	期待提出與樹木共融的設施			25.1990673	121.4287182
7	臺北市	奇岩綠地系統植栽	善用水體提升公園生態	奇岩社區發展協會		25.1250792	121.5033459
8	臺北市	汐止基隆河旁	交通綠地提升綠覆品質	觀察家生態顧問	交通綠地	25.0739345	121.6472588
9	臺北市	總統府前南北廣場	期待樹木修護方法調整			25.0401794	121.5134422
10	臺北市	國有空地	期待提出與樹木共融的設施	學邑工程技術, 環境改造願景網頁		24.9890015	121.564088
11	臺北市	景美溪道南濕地	河濱腹地營造樓地環境-景美溪	經典工程規劃	河濱地區	24.9991585	121.5783548
12	新北市	石碇交流道	交通綠地提升綠覆品質			25.0089541	121.647543
13	臺北市	南港區向陽國小	期待提出與樹木共融的設施		校園	25.0576862	121.6949858
14	新北市	八里商港公園	期待提出與樹木共融的設施			25.150063	121.3988673
15	新北市	中山高五股出口	交通綠地提升綠覆品質		交通綠地	25.0701958	121.4381369
16	新北市	壩仔底濕地公園	善用水體提升公園生態	新莊社區大學		25.0567592	121.4542103
17	新北市	林口社區運動公園	期待提出與樹木共融的設施			25.0740332	121.3750539
18	新北市	土城各近年新建	期待提出與樹木共融的設施-增加喬木或複層植栽			24.9828887	121.444553
19	新北市	三鶯之心公園	期待提出與樹木共融的設施	新北市環境文教協會		24.9526026	121.3576043
20	桃園市	大溪河濱公園	期待提出與樹木共融的設施		河濱地區	24.8938657	121.2852782
21	桃園市	高鐵南二段各	期待提出與樹木共融的設施			25.004329	121.2073263
22	桃園市	中正公園	期待提出與樹木共融的設施			25.0231727	121.2978202
23	桃園市	玉山公園	期待提出與樹木共融的設施			24.9822055	121.3010029
24	桃園市	南崁溪出海口	期待提出與樹木共融的設施-增加喬木或複層植栽			25.1167629	121.2488627
25	桃園市	桃科綠地	期待提出與樹木共融的設施			25.0472265	121.0841404
26	桃園市	新屋區觀海路	海岸區位植群營造		海岸-臺灣海峽	24.9763731	121.0151647
27	新竹縣	紅毛池綠地	期待提出與樹木共融的設施-善用水體提升公園生態			24.9095737	120.9774446
28	新竹縣	公五公園	期待提出與樹木共融的設施			24.8946591	121.0462882
29	新竹縣	頭前溪河濱綠地	河濱腹地營造樓地環境-頭前溪		河濱地區	24.8207246	121.004644
30	新竹市	頭前溪河濱綠地	河濱腹地營造樓地環境-頭前溪		河濱地區	24.817511	121.0039573
31	新竹市	馬偕綠園道	期待提出與樹木共融的設施			24.8005175	120.9917092
32	新竹市	海天一線	海岸區位植群營造		海岸-臺灣海峽	24.832624	120.9150237
33	新竹縣	上坪溪河濱綠地	河濱腹地營造樓地環境-善用水體提升公園生態-上		河濱地區	24.7172244	121.1010501

<http://bit.ly/tree-taiwan-map>

文件：<https://bit.ly/37gcz2v>



## 【歸納補植原則方向種類】



### A. 日常生活增添綠意，提出與樹木共融的設施

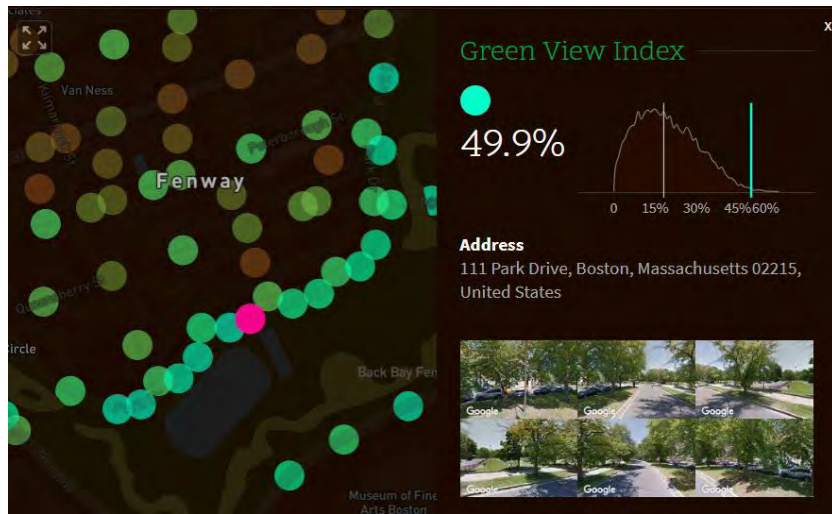
- 增加喬木或複層植栽-例：苗栗監理站考照區亦種植喬木
- 結合公園綠地使用情境-例：新竹市馬偕綠園道、雲林縣斗六藝術水岸園區
- 環境療癒-例：長庚醫院雲林分院、榮總蘇澳院區綠地
- 文化地景-例：嘉義市二二八國家紀念公園、鐵道公園
- 旅遊景點效益整合-例：臺中市鐵砧山遊客中心週邊綠地

### B. 地景與生態復育

- 善用水體提升公園生態
- 交通綠地提升綠覆品質
- 掩埋場環境營造  
(設置光電板或增加植栽)
- 工業區綠化，發揮綠圍籬效用
- 山區生態修復
- 河濱腹地營造棲地環境
- 海岸區位的海濱綠地
- 島嶼型植被復育  
(連江縣、金門縣、澎湖縣、小琉球、綠島、蘭嶼)



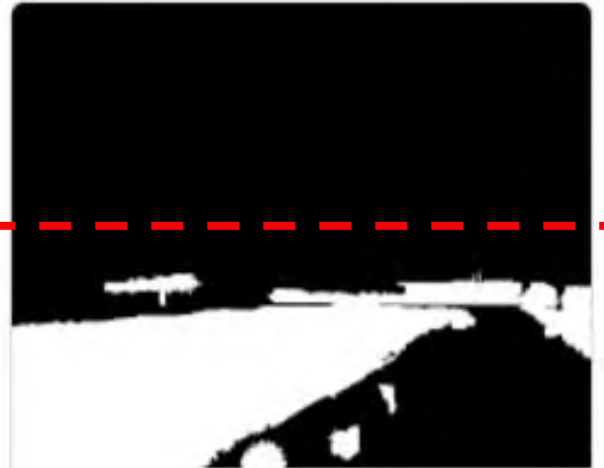
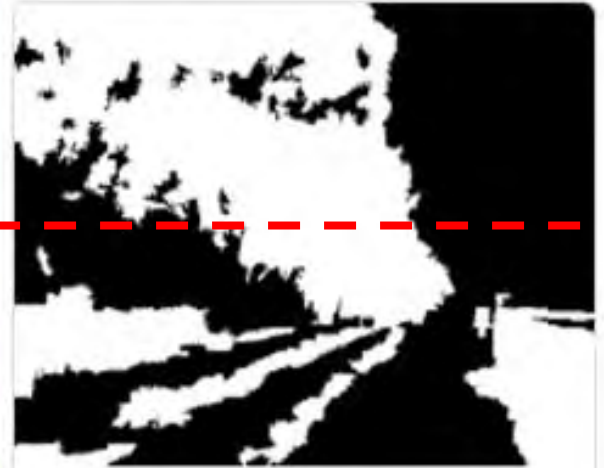
區位	種樹所因應議題	範圍圖資與分析方法	課題待解決
街道路樹	交通綠廊	<p>Treepedia by MIT</p> <p>一套分析方法 道路街景畫面 計算出綠視率</p> <p><a href="http://senseable.mit.edu/treepedia">http://senseable.mit.edu/treepedia</a></p>	<p>Google 街景 必須收費 (一張街景0.007usd) 才能開始分析 全台街道綠視率</p>



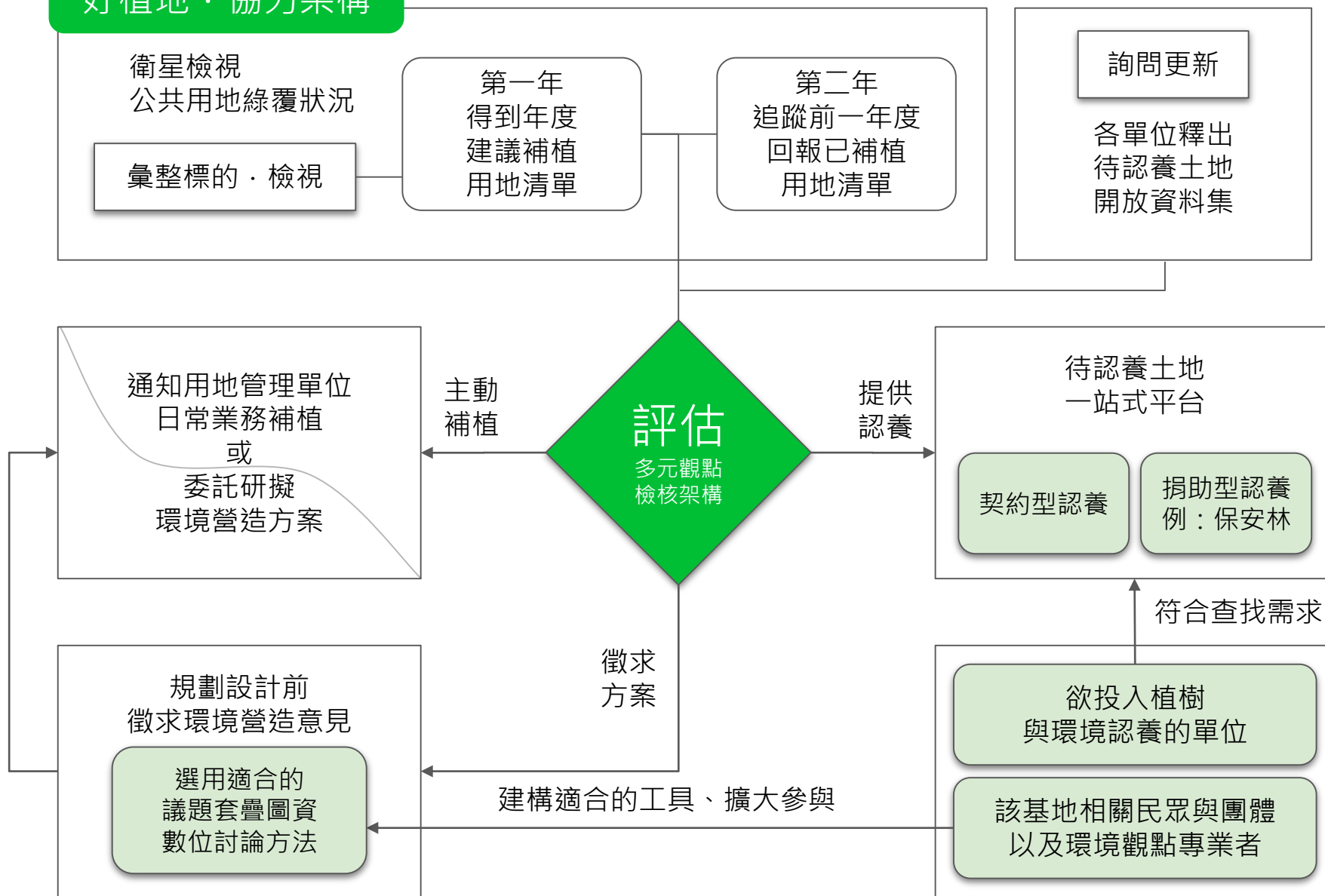
專案已初步用【雲林縣虎尾鎮糖鐵小旅行路線】  
作為進行首次程式碼驗證，歡迎持續協作

<https://beta.hackfoldr.org/tree/https%253A%252F%252Fg0v.hackmd.io%252FE8GwG5SMSbSSBKT9KuuSGA>

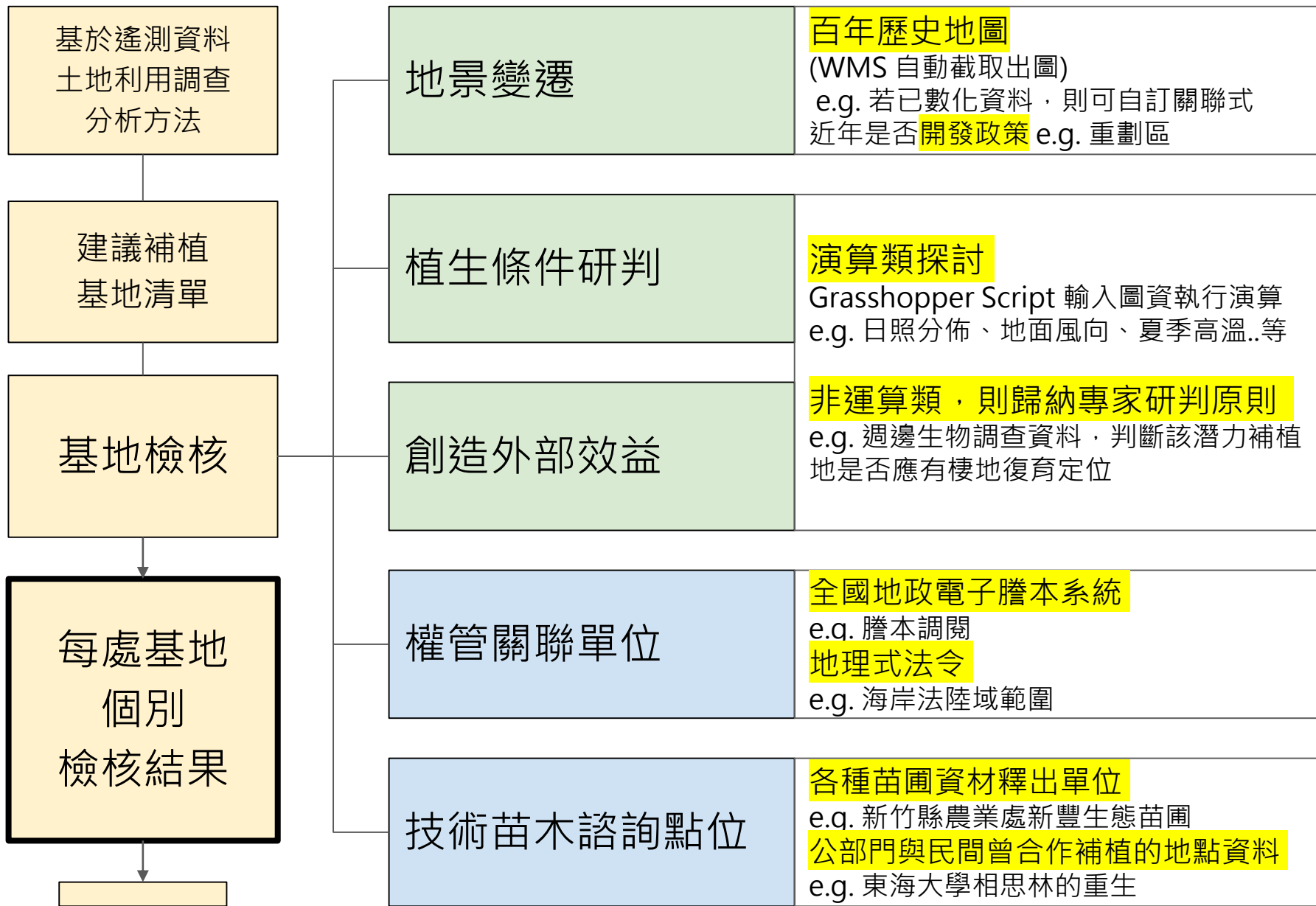




# 好植地 · 協力架構

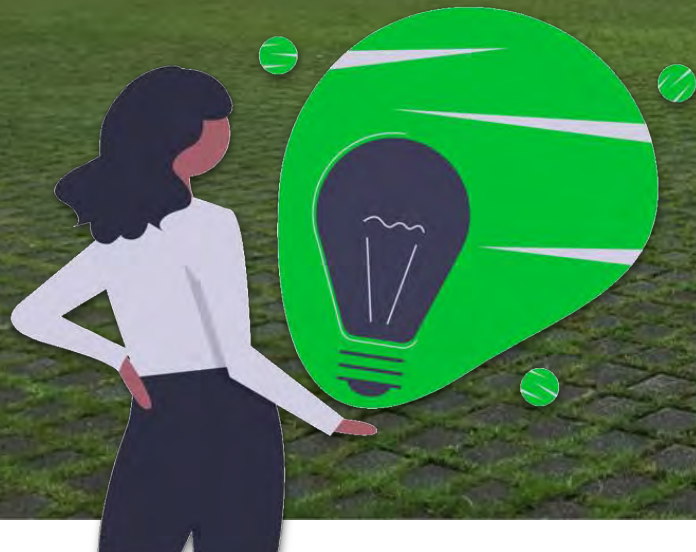








指標基地 #001  
總統府對面  
廣場用地





# 2020 國慶 · 護樹 植樹 行動 全國植樹月 · 從南北廣場開始

響應 2020 聯合國指定 國際植物健康年  
International Year of Plant Health

## 南北廣場改善建議

1. 汽車適度集中停放
2. 人行空間能夠拓寬
3. 72 棵行道樹可以更健康
4. 自由生長的樹冠 · 創造駐足交流的廣場
5. 運用 JOIN 平台 · 蒐集廣場創意願景

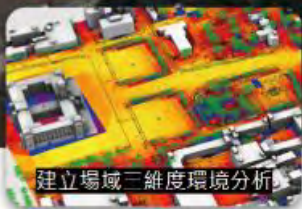


Image © 2020 Maxar Technologies







首頁 新聞 總統府前廣場願景計畫

## 府前南北廣場·環境營造願景蒐集 A New Plaza Made with the Public

府前南北廣場見證著國家的重要時刻，提供人們聚會、展演、籌辦各項典禮活動。面對氣候變遷的挑戰，廣場能否進一步採用「永續設計」的方法，讓人們更舒適地造訪並活用廣場空間。

The government invites citizens to think about a new green design for Plaza. This project aims to imagine greener cities while involving citizens in the design of public spaces.



環境Environment	歷史History	活動Events
廣場年日照分析		

討論區

### 歡迎提供您的廣場願景 Gallery of ideas

您通過應用程式實現的每個設計都將會自動添加到創意庫中。您無法更改其他人的組合，但可以從中得到啟發。請留下評論以進一步討論您對這個公共空間的想法。

Every design you realize with the app is automatically added to the gallery of ideas. You cannot change mix of other people but you can get inspired by it. Please leave a comment to explain a bit more what you have in mind for this public space.



我想要一個更熱鬧的地方  
by Cleant



綠地廣場可以舉辦活動~  
by Neve



Breathing city  
by HaeWoo



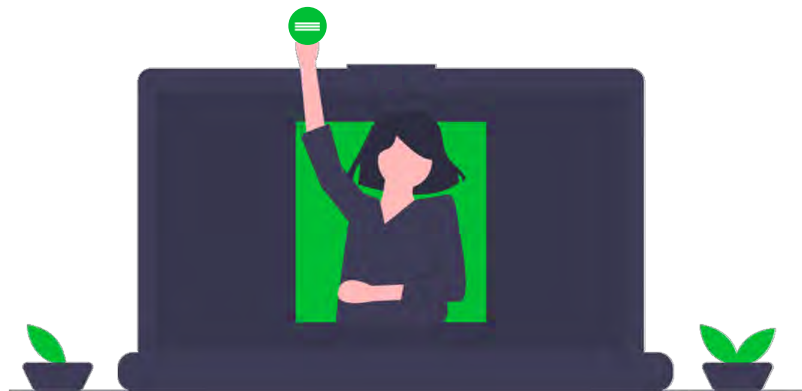
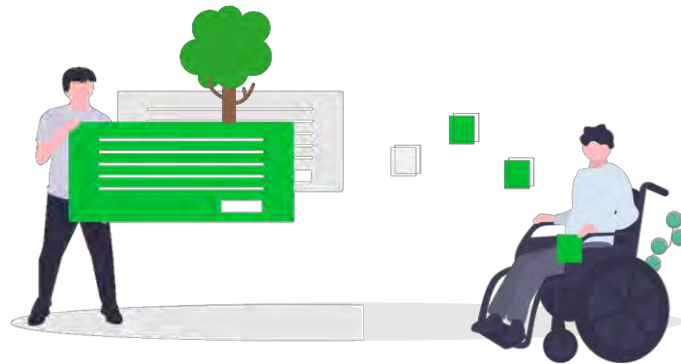
我想要一個週末休閒好去處  
by 小雨民



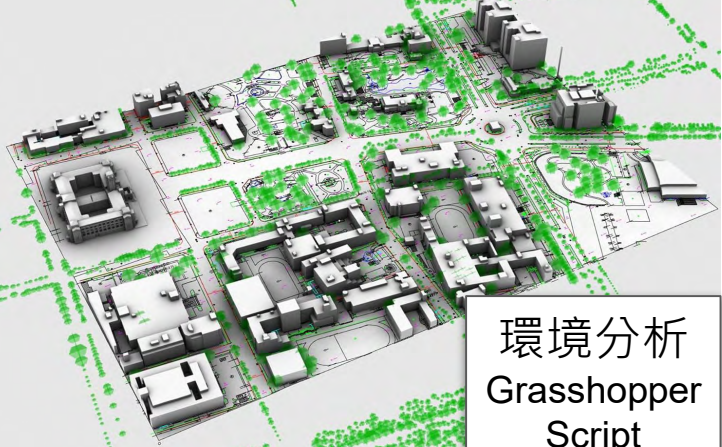
騎自行車來廣場休息  
by Neve



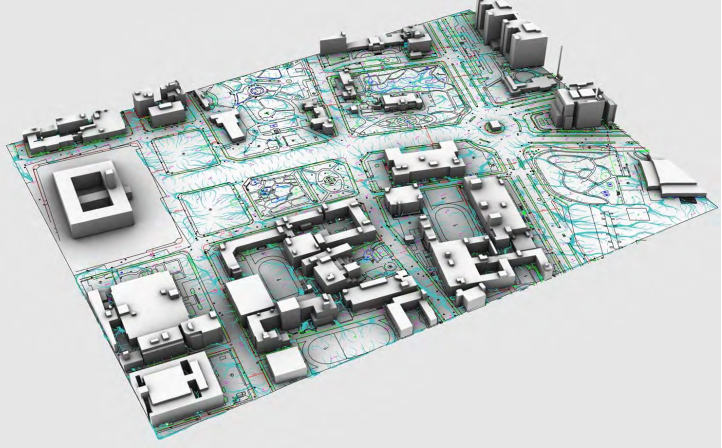
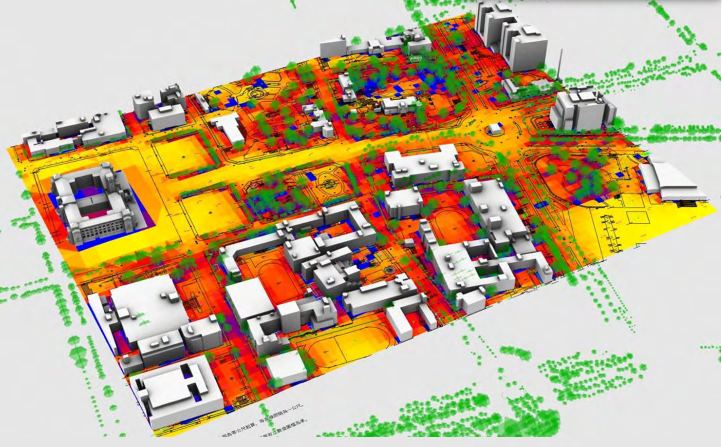
more...







環境分析  
Grasshopper  
Script



我想要一個更熱鬧的地方  
*by Chou*



綠地廣場可以舉辦活動~  
*by Chou*



Breathing city  
*by HuiWu*



我想要一個週末休閒好去處  
*by 小市民*



騎自行車來廣場休息  
*by Nancy*



願景蒐集  
開源工具

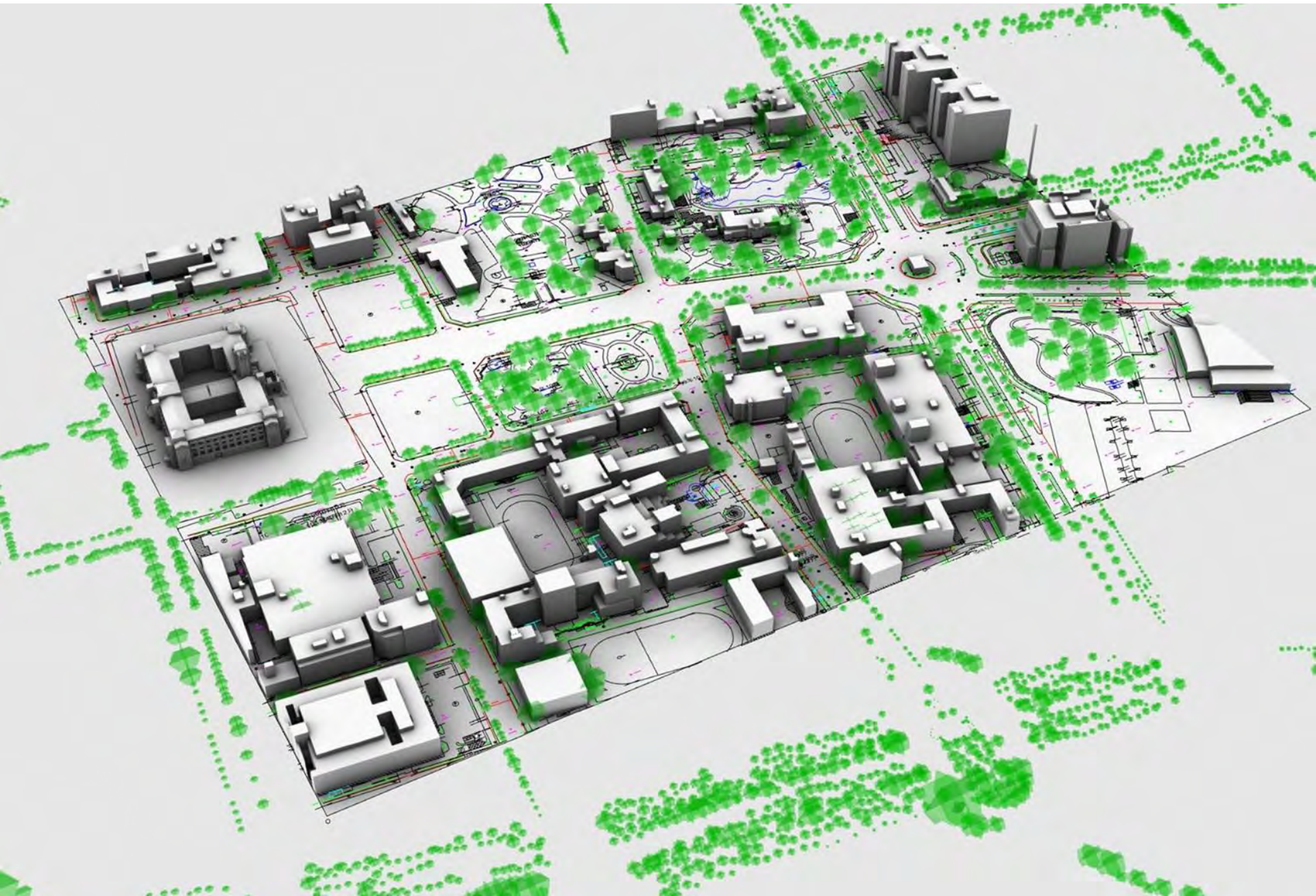
more...



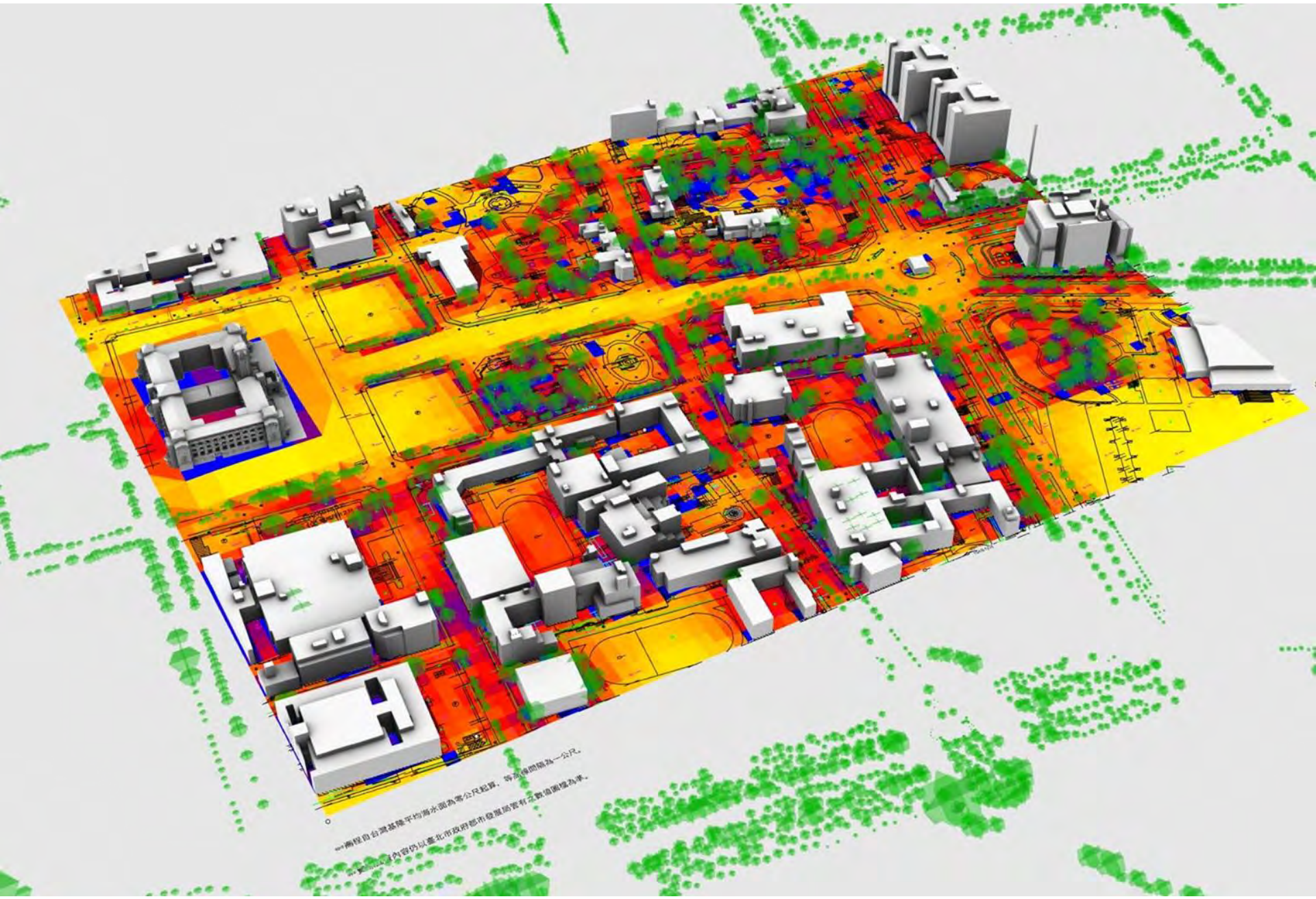
圖片來源：中正大學·校園最美的地方

<https://www.dcard.tw/f/ccu/p/86207>



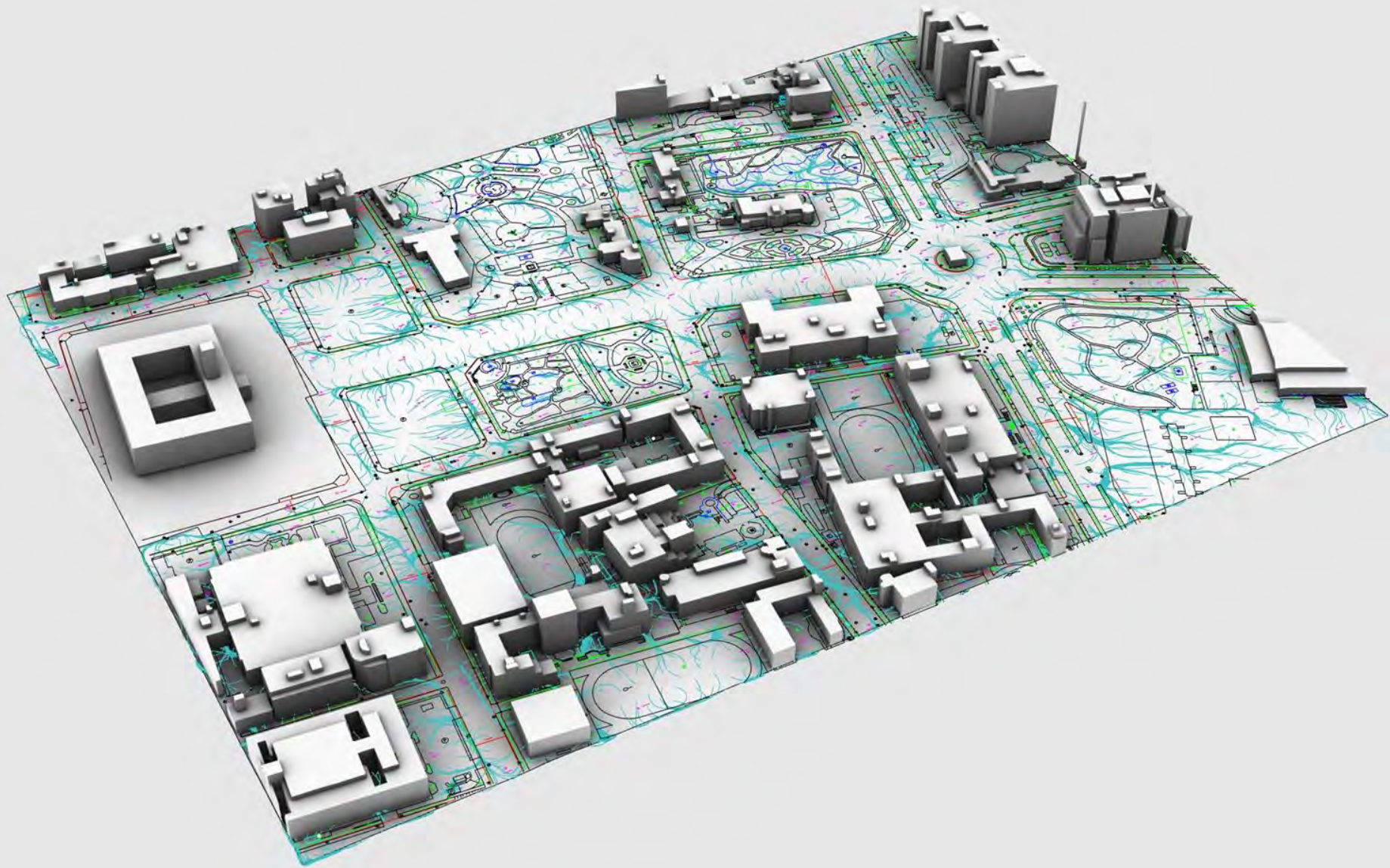




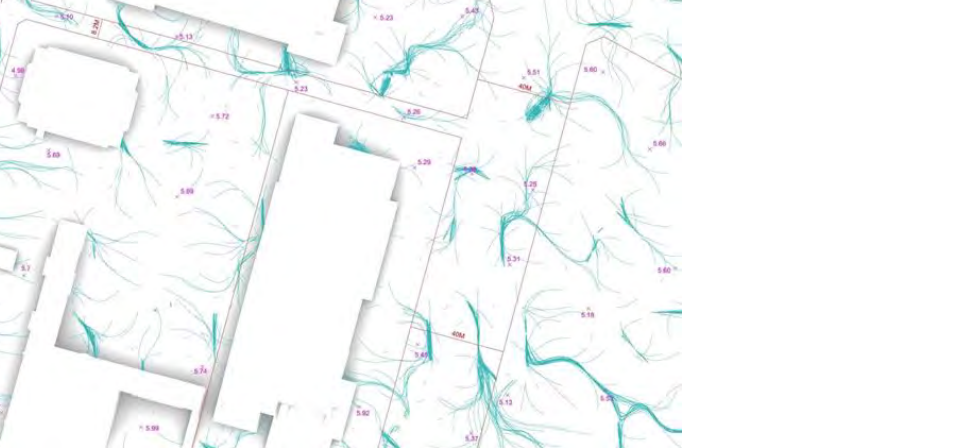
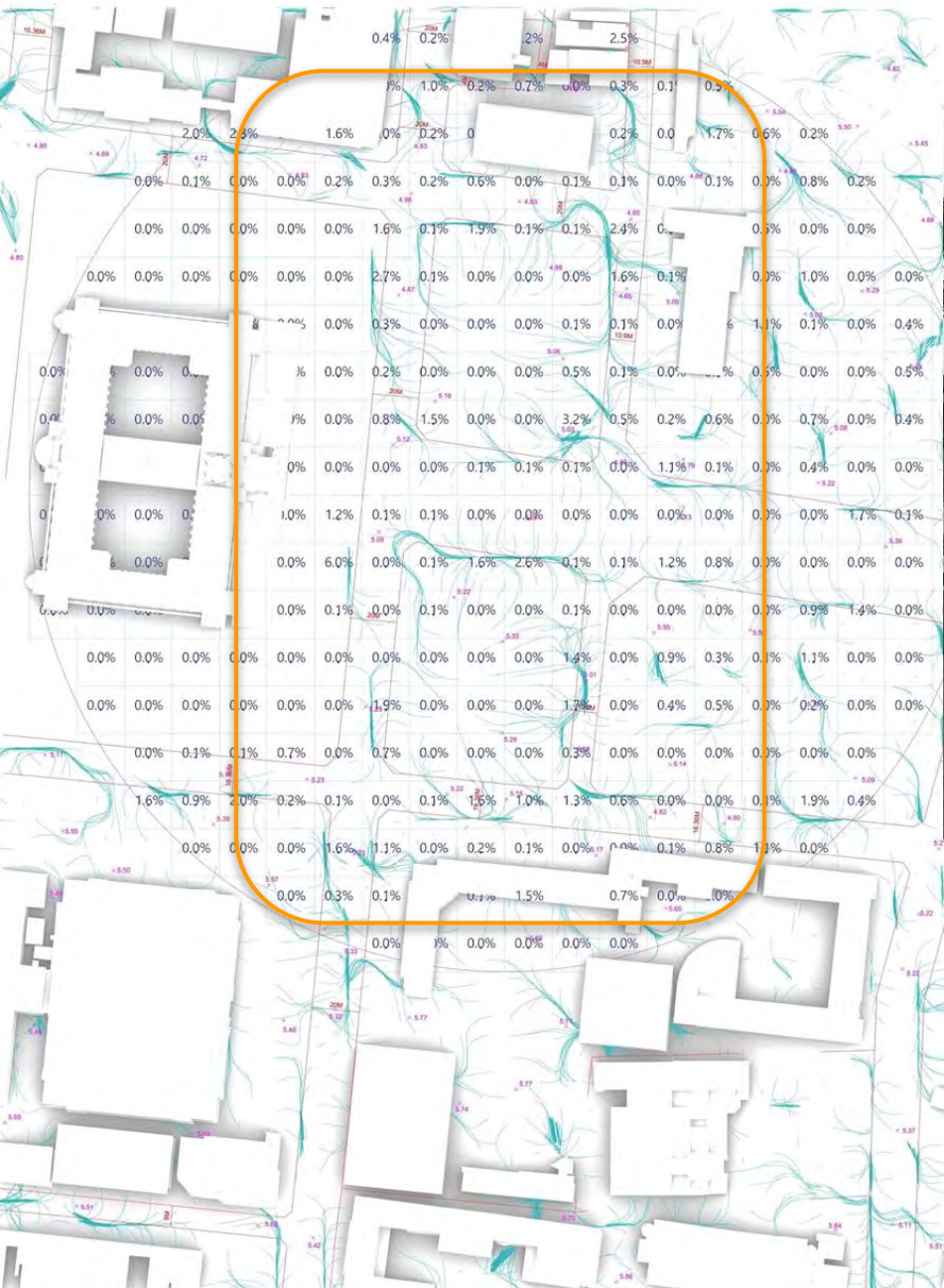


○ 高程自台灣基隆平均海水面為零公尺起算，等高線間隔為一公尺。  
○ 內容仍以臺北市政府都市發展局現有各類圖圖為準。



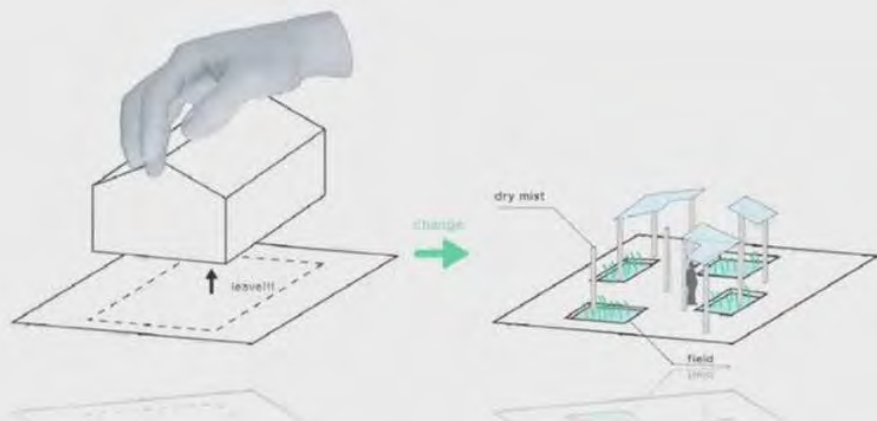








「詮釋 1921 年環境地景」的基本配置方案  
(齊東街日式宿舍遺址空地提案)



「種滿滿」的基本配置方案  
(平地造林案例)



「生態復育目的」的基本配置方案  
(中正區客家文化公園-演替保留區)



「與樹木共融的人為設施」的基本配置方案  
(中正大學管理學院停車場)







圖片來源：中正大學，校園最美的地方

<https://www.dcard.tw/f/ccu/p/86207>



## 專案工作項目

衛星圖資分析  
得到的基地類別  
from GIS Analysis

盤點公部門  
已釋出之待認養土地  
Ready for Adoption  
by GOV

民間指認型基地  
方案建立工具需求  
Point out by NGO

## 工具缺口

衛星監測通報  
補植機制方案

NDVI Monitoring  
& Policy Initiatives



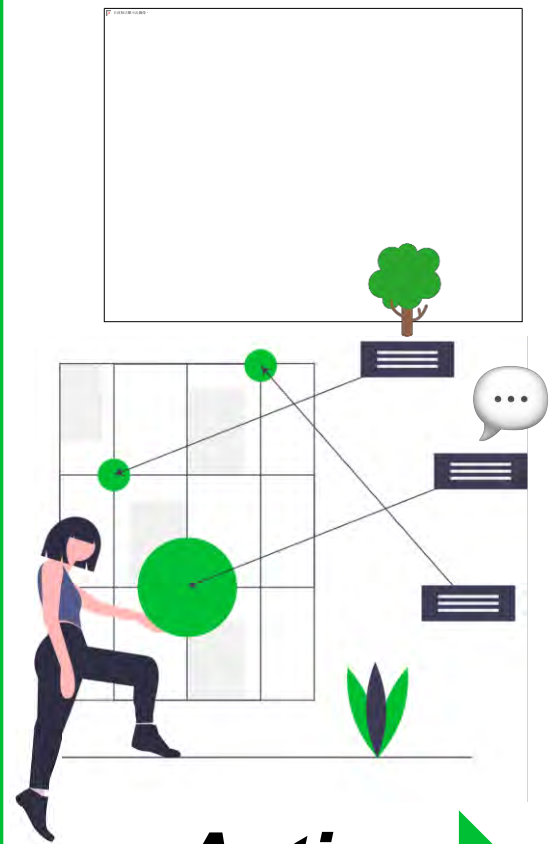
一站式找地平台

One-stop website  
for Land Information



基地願景討論  
線上輔助工具

On-line Tool for  
Participatory  
Planning



**2020** 聯合國  
國際植物健康年

**2021**

聯合國 創意經濟促進可持續發展年  
聯合國 和平與信任年

8月



3月

植樹節氣  
10月開始

12月

### 1 衛星檢視綠覆及通報流程試行

與國土監測網洽談業務可行性

提交行政院永續發展委員會與各部會確認通報流程

### 政府機關提升綠覆品質

展現太空產業結合施政應用  
增進國民生活尺度的日常環境品質

### 2 一站式找地平台

洽談認養業務相關部會協作整合平台

經營合作網絡、籌辦植樹行動者論壇



### 擴大植樹行動參與對象

具體工具與共學網絡  
擴大「首植族」與「民間團體」參與度

### 3 指標基地 - 府前廣場 可行性評估

評估 JOIN 平臺增進「空間願景討論工具」可行性

### 總統府前小改變，帶動國土環境大目標

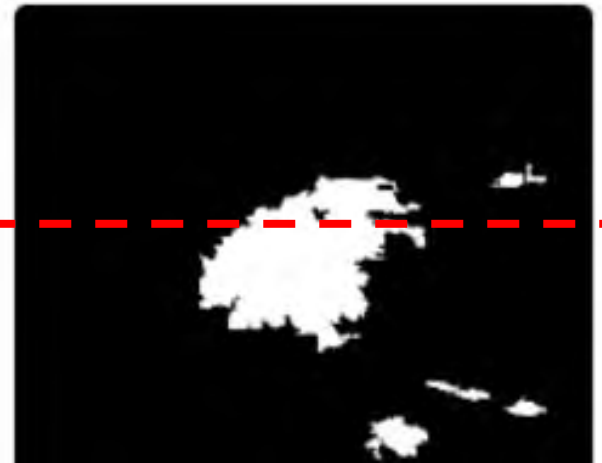
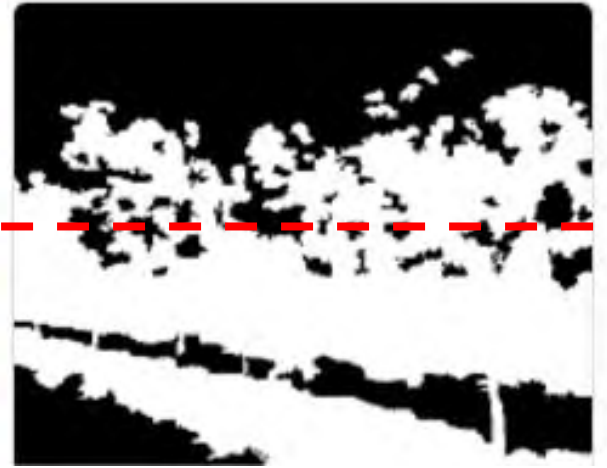
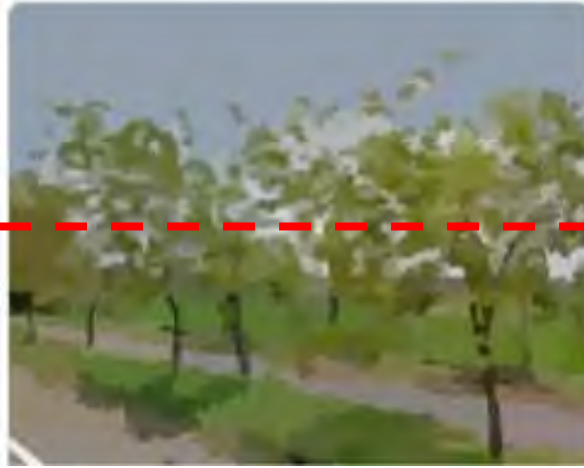
應用案例試行













QA

獲選後，要怎麼樣開始與持續進行提案內容？

A：希望能洽談到 [ 營建署或林務局，已開會確認共同推動 ]  
然後○○○○○，部分工作接續預算編列  
【明確項目描述，例如圖台】  
在 2021，○○○○○

QA

你們提到所謂的國際面向，具體來說要怎麼作？  
有沒有已經確定執行的事項或合作計畫？

A：

QA

看起來你們並不是一個公司或明確的機構團體，  
那之後怎麼持續推動？

A：？

QA

目前有沒有什麼地點，是用你們的方法，找到地，開始種樹？

A：









# 彙整各單位公有土地認養資訊 Public Land Ready for Adoption

1



林務局-企業及民間團體認養林地窗口

Forestry Bureau

MORE

2



水岸土地認養資訊媒合平台

Water Resources Agency

MORE

3



國產署國有土地綠美化認養平台

Public Land (Vacant)

MORE

4

交通部高公局

僅已認養土地資料集  
查無專題網頁與窗口  
與待認養土地資料

5

Public  
Land  
(Vacant)  
可提供認養

臺北市市有土地

新北市市有土地

嘉義市市有土地



全國 22 縣市

**115+**

指標基地  
區位代表型

**2300+**

中小型基地

**470+**

公部門釋出  
待認養土地

<http://bit.ly/tree-taiwan-map>

市

縣

台



# 115+

## 指標基地 區位代表型

以樹冠 25 平方公尺  
換算其低綠覆率面積  
約計 6 萬棵補植數量



	A	B	C	D	E	F	G
序	縣市	name	description	諮詢對象-民間	類型	lat	lon
1	基隆市	外木山海岸	海岸區位植群營造		海岸-東海	25.1700338	121.7088196
2	基隆市	八斗子碼頭綠地	期待提出與樹木共融的設施		海岸-東海	25.1455369	121.7848628
3	基隆市	天外天復育公園	掩埋場環境營造 (光電板或植栽)			25.1208402	121.7769372
4	基隆市	國道一號與八德路	交通綠地提升綠覆品質	觀察家生態顧問	交通綠地	25.1142614	121.7282109
5	基隆市	中山高速公路五堵	交通綠地提升綠覆品質	觀察家生態顧問	交通綠地	25.0975173	121.6880581
6	新北市	公二十三號公園	期待提出與樹木共融的設施			25.1990673	121.4287182
7	臺北市	奇岩綠地系統植栽	善用水體提升公園生態	奇岩社區發展協會		25.1250792	121.5033459
8	臺北市	汐止基隆河旁	交通綠地提升綠覆品質	觀察家生態顧問	交通綠地	25.0739345	121.6472588
9	臺北市	總統府前南北廣場	期待樹木修護方法調整			25.0401794	121.5134422
10	臺北市	國有空地	期待提出與樹木共融的設施	學邑工程技術, 環境改造願景網頁		24.9890015	121.564088
11	臺北市	景美溪道南濕地	河濱腹地營造樓地環境-景美溪	經典工程規劃	河濱地區	24.9991585	121.5783548
12	新北市	石碇交流道	交通綠地提升綠覆品質			25.0089541	121.647543
13	臺北市	南港區向陽國小	期待提出與樹木共融的設施		校園	25.0576862	121.6949858
14	新北市	八里商港公園	期待提出與樹木共融的設施			25.150063	121.3988673
15	新北市	中山高五股出口	交通綠地提升綠覆品質		交通綠地	25.0701958	121.4381369
16	新北市	壩仔底濕地公園	善用水體提升公園生態	新莊社區大學		25.0567592	121.4542103
17	新北市	林口社區運動公園	期待提出與樹木共融的設施			25.0740332	121.3750539
18	新北市	土城各近年新建	期待提出與樹木共融的設施-增加喬木或複層植栽			24.9828887	121.444553
19	新北市	三鶯之心公園	期待提出與樹木共融的設施	新北市環境文教協會		24.9526026	121.3576043
20	桃園市	大溪河濱公園	期待提出與樹木共融的設施		河濱地區	24.8938657	121.2852782
21	桃園市	高鐵南二段各	期待提出與樹木共融的設施			25.004329	121.2073263
22	桃園市	中正公園	期待提出與樹木共融的設施			25.0231727	121.2978202
23	桃園市	玉山公園	期待提出與樹木共融的設施			24.9822055	121.3010029
24	桃園市	南崁溪出海口	期待提出與樹木共融的設施-增加喬木或複層植栽			25.1167629	121.2488627
25	桃園市	桃科綠地	期待提出與樹木共融的設施			25.0472265	121.0841404
26	桃園市	新屋區觀海路	海岸區位植群營造		海岸-臺灣海峽	24.9763731	121.0151647
27	新竹縣	紅毛港池溼地	期待提出與樹木共融的設施-善用水體提升公園生態			24.9095737	120.9774446
28	新竹縣	公五公園	期待提出與樹木共融的設施			24.8946591	121.0462882
29	新竹縣	頭前溪河濱綠地	河濱腹地營造樓地環境-頭前溪		河濱地區	24.8207246	121.004644
30	新竹市	頭前溪河濱綠地	河濱腹地營造樓地環境-頭前溪		河濱地區	24.817511	121.0039573
31	新竹市	馬偕綠園道	期待提出與樹木共融的設施			24.8005175	120.9917092
32	新竹市	海天一線	海岸區位植群營造		海岸-臺灣海峽	24.832624	120.9150237
33	新竹縣	上坪溪河濱綠地	河濱腹地營造樓地環境-善用水體提升公園生態-上		河濱地區	24.7172244	121.1010501

<http://bit.ly/tree-taiwan-map>

文件：<https://bit.ly/37gcz2v>

## 【歸納補植原則方向種類】

### A. 日常生活增添綠意，提出與樹木共融的設施

- 增加喬木或複層植栽-例：苗栗監理站考照區亦種植喬木
- 結合公園綠地使用情境-例：新竹市馬偕綠園道、雲林縣斗六藝術水岸園區
- 環境療癒-例：長庚醫院雲林分院、榮總蘇澳院區綠地
- 文化地景-例：嘉義市二二八國家紀念公園、鐵道公園
- 旅遊景點效益整合-例：臺中市鐵砧山遊客中心週邊綠地

### B. 地景與生態復育

- 善用水體提升公園生態
- 交通綠地提升綠覆品質
- 掩埋場環境營造  
(設置光電板或增加植栽)
- 工業區綠化，發揮綠圍籬效用
- 山區生態修復
- 河濱腹地營造棲地環境
- 海岸區位的海濱綠地
- 島嶼型植被復育  
(連江縣、金門縣、澎湖縣、小琉球、綠島、蘭嶼)

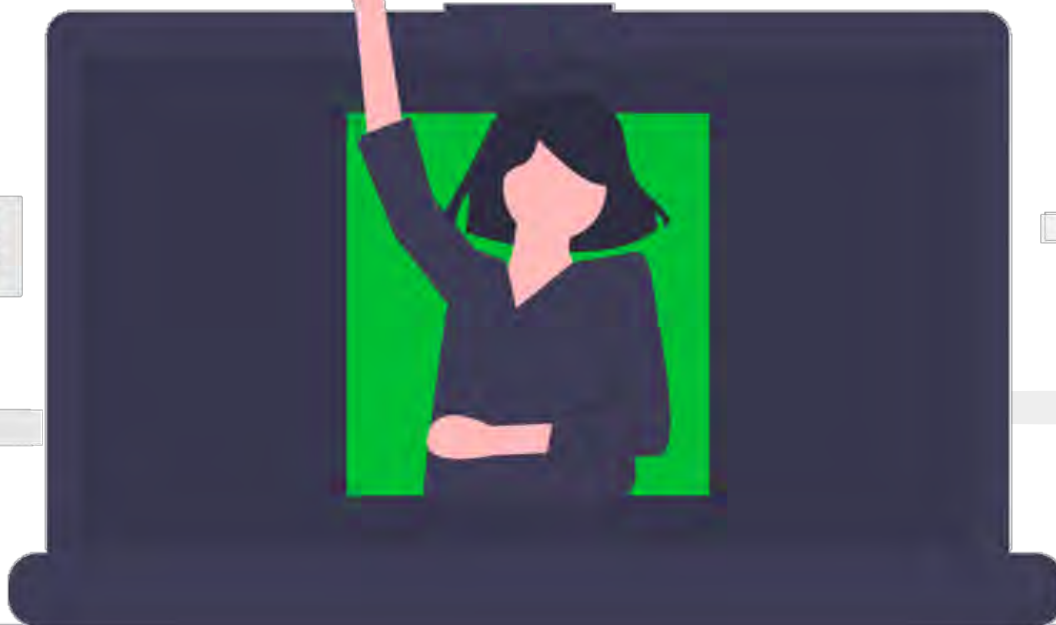






### 提案舉例【都市友樹】

1. 汽車適度集中停放
2. 人行道能夠拓寬
3. 72 棵行道樹可以更健康
4. 行人可以更舒適





首頁 新聞 總統府前廣場願景計畫

## 府前南北廣場·環境營造願景蒐集 A New Plaza Made with the Public

府前南北廣場見證著國家的重要時刻，提供人們聚會、展演、籌辦各項典禮活動。面對氣候變遷的挑戰，廣場能否進一步採用「永續設計」的方法，讓人們更舒適地造訪並活用廣場空間。

The government invites citizens to think about a new green design for Plaza. This project aims to imagine greener cities while involving citizens in the design of public spaces.



環境Environment	歷史History	活動Events
廣場年日照分析		

討論區

### 歡迎提供您的廣場願景 Gallery of ideas

您透過應用程式實現的每個設計都將會自動添加到創意庫中。您無法更改其他人的組合，但可以從中得到啟發。請留下評論以進一步討論您對這個公共空間的想法。

Every design you realize with the app is automatically added to the gallery of ideas. You cannot change mix of other people but you can get inspired by it. Please leave a comment to explain a bit more what you have in mind for this public space.



我想要一個更熱鬧的地方  
by Cleant



綠地廣場可以舉辦活動~  
by New



Breathing city  
by HaeWoo



我想要一個週末休閒好去處  
by 小雨民



騎自行車來廣場休息  
by New



more...

