

報告隊伍：

地政巨人



總統盃黑客松 複審簡報
Double Q 大進擊



地政為庶政之母

Why is it so important?



萬丈高樓平地起，土地管理及測量是所有基礎建設之開端。

大綱

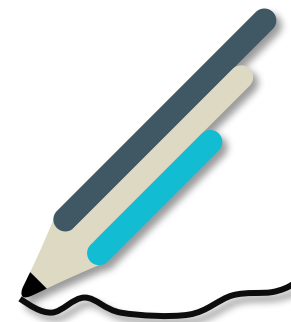
CONTENTS

- 1 遭遇問題
Problem
 - 2 解決方案與成果應用
Solution & Assessment of results
 - 3 擴散效益與未來展望
Benefit & Future
- I 實際成果展示
Results show

1

遭遇問題

Problem



測量誤謬

勞民傷財





遭遇問題：圖資整合，迫在眉睫



資料眾多且系統
各自獨立導致管理
查詢費時費力

測量前置作業
準備工作繁瑣
且容易疏漏



資料格式及精度不
同難以整合及應用

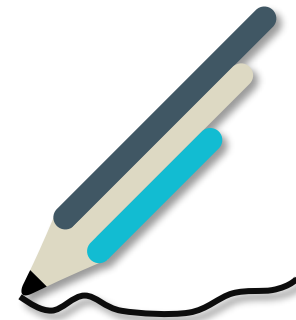
測量外業工作
紙本使用過度



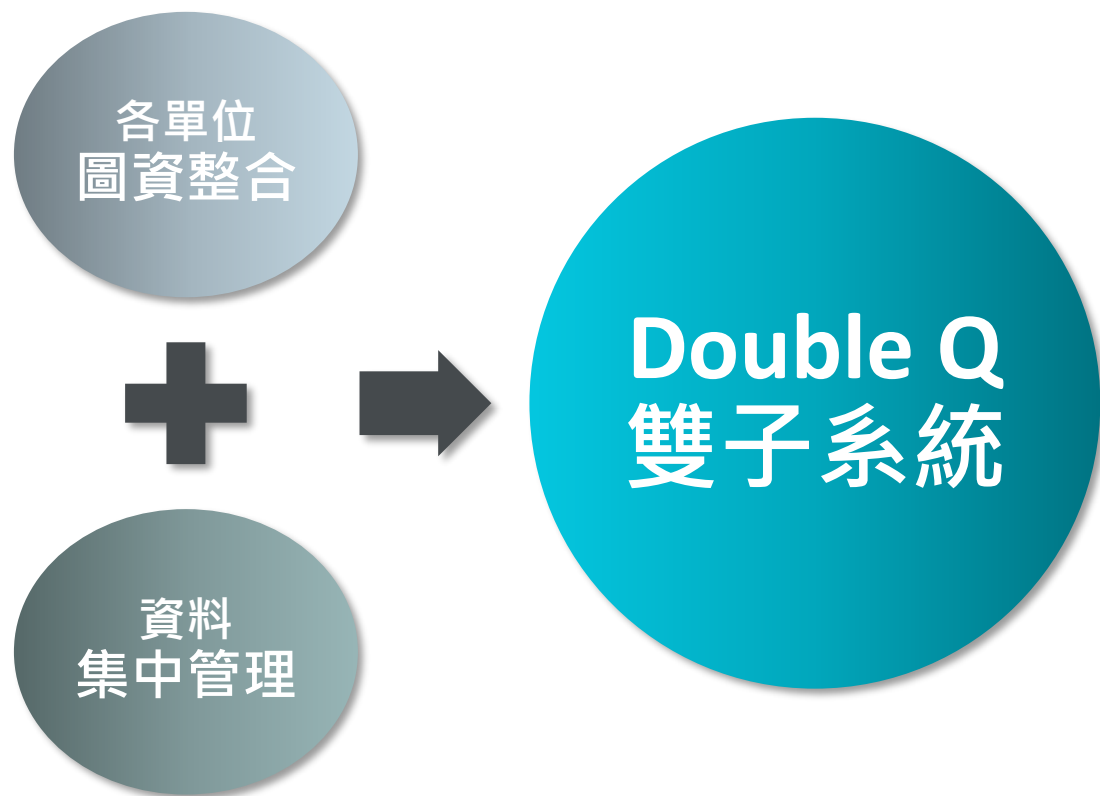
2

解決方案與成果應用

Solution & Assessment of results



解決方案



優化

➡ 全國首創，高度整合

有效整合機關內外部相關圖資，即時提供人員完備之分析數據，提升作業信效度及行政效率，可大幅**減少糾紛**並**優化決策之廣度及深度**。



成果應用



優勢

➡ 化繁為簡，全面支援

縮短工作時程

保障作業品質

提高人民信賴

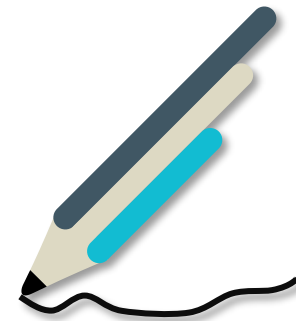
有效節能減碳



3

擴散效益與未來展望

Benefit & Future



擴大正面外溢效應

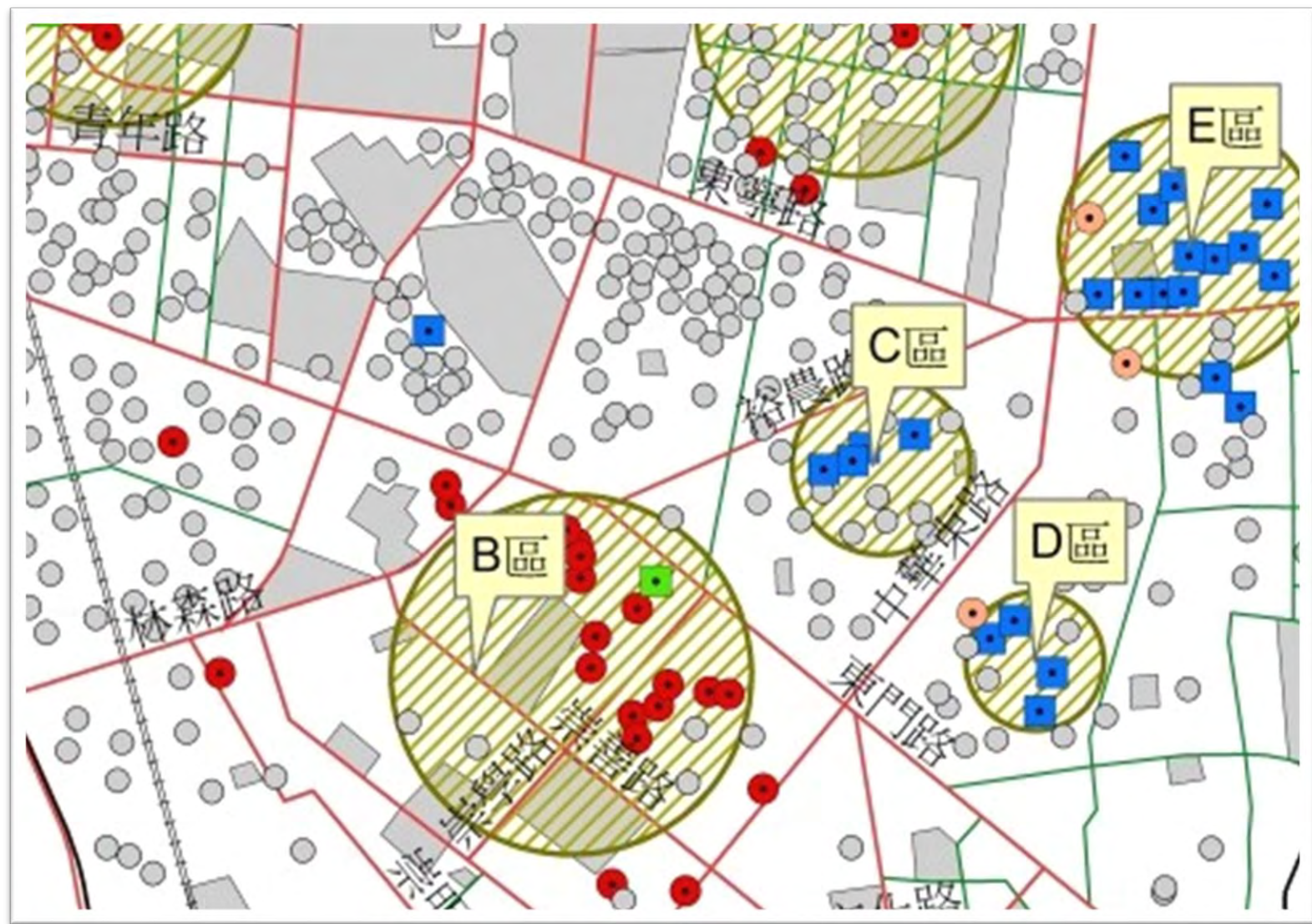
- 全案以**Open Source免費軟體**規劃，免成本零預算可行性高
- **Double Q**應用模式可完整複製到其它地政事務所
- 調整資料後可有效複製到具**公產管理**需求之單位進行管理決策

類別	機關名稱	應用業務項目
中央機關	財政部國有財產署	公有財產管理相關事項
	內政部國土測繪中心	地籍圖重測相關內外業、國土利用監測作業
	內政部營建署	綜合計畫、都市計畫、建築管理、海岸管理
	水利署	中央管河川區域管理作業
	水保局	山坡地管理作業
	中央氣象局	氣象數據分析業務
	地震工程研究中心	地震災害應變管制作業
	太空中心	衛星影像判讀監測作業
	審計部	賦稅徵課業務
地方政府	民政局	門牌勘查作業及基層建設會勘、里鄰整編作業
	區公所	農地農用證明、災害防救、違章查報、公產管理實地現況勘查、工程用地勘測、山坡地查報、農情查報
	戶政事務所	門牌編釘現地勘查作業
	殯葬管理處	土地違法濫葬查報作業、處管公有土地管理
	社會局	災害救助相關業務
	原住民事務委員會	原住民保留地現地會勘
	財稅局	公有財產管理、房屋土地稅務管理
	稅捐稽徵處	地價稅、房屋稅、土地增值稅開徵實勘作業
	經濟發展局	辦理公用事業相關事宜及盜採砂石事宜
	體育處	公有土地管理、體育相關設施用地勘查
	文化局	文化資產勘測業務
	農業局	農地農用勘查、未經許可開挖勘查、畜產管理、農經不可分離勘查
	海洋局	養殖魚塭現勘作業
	觀光局	公有土地管理
	消防局	確認水域權管機關
	環境保護局	查報髒亂空地、污染場址及濫倒廢棄物作業、稽查空屋空地環境髒亂點、登革熱孳生源地點勘查
	工務局	工程用地取得、建物地籍套繪位置、禁限建範圍、路線規劃先期勘查
	都市發展局	細部計畫、使用分區劃定
	地政局	土地陳情案件會勘、局管公地管理、地用變更會勘、地籍清理業務、土地重劃區範圍勘查及補償費查估
	地政事務所	地籍圖重測業務、複丈案件管制作業、測量專案、地價查估及地用調查相關業務

“Double Q” can help!



應用模式複製案例：
地價空間視覺化

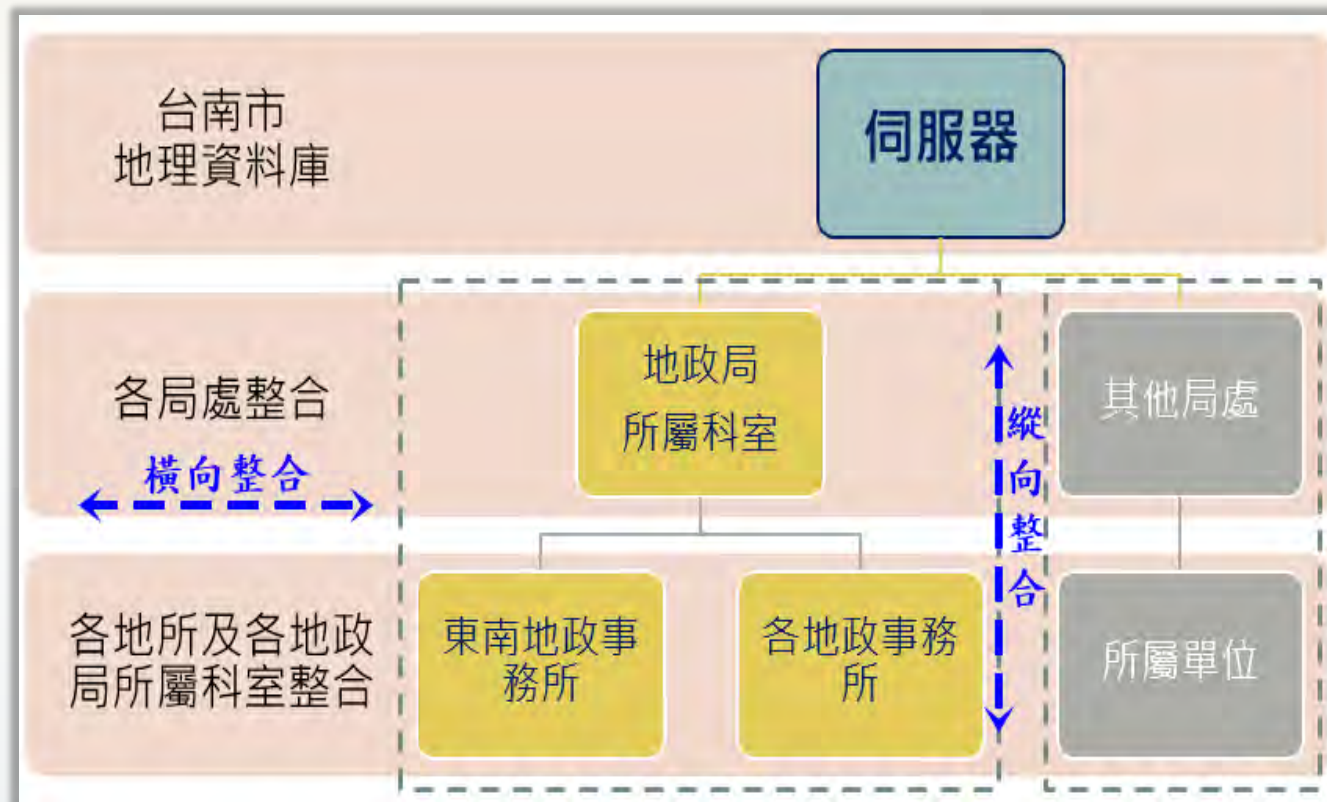


未來願景

建置QGIS地理資料庫伺服器，整合相關單位轄管建置之內部實體圖資，避免資料重複建置，完備實體圖資共享增值及大數據深度探索所需之資源。

統一各單位資料格式及圖資內容規範，即時同步電腦與行動裝置端資料，協助各領域之決策分析更加完善，期能達到「**資料庫整合、操作平台統一**」的目標。

地理資料庫整合建置



在公務的舞台上，追尋一個圓夢的契機





聯合國永續發展目標：SDGs 扣合項目

9



產業、創新和
基礎建設

- ★ 支援本國**科技研發與創新**，打造有助工商**多元發展**以及提升商品**附加價值**的政策環境。

11



永續發展的市
政規劃

- ★ 提高**融合、包容、可永續發展**的**都市規劃**，讓國家落實**參與性、一體性**以及人類的**定居規劃與管理**。

16



和平、正義與
健全的司法

- ★ 在所有的階層發展**有效、負責且透明**的制度。





Double Q 大進擊

站在巨人之肩 展望地政新視界



雙子系統-支援核心工作，縮短作業時程



數位政府-資料公開透明，杜絕黑箱作業



簡政便民-提高行政效能，確保作業品質



永續發展-免成本零預算，擴大外溢效應





實際成果展示

Results show

